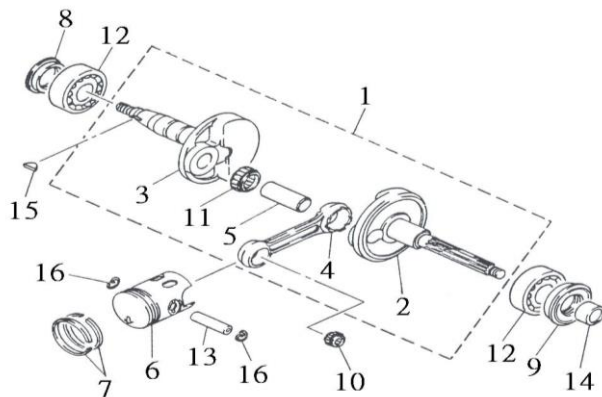


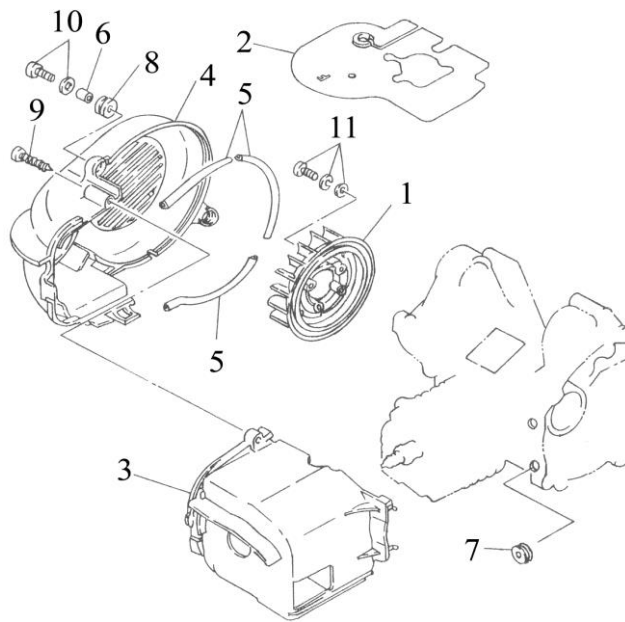
| Цилиндр | | 1002 | | | |
|---------|-----------------|----------|-----------------------------------|------|------|
| | | | | | |
| NO. | Part N Stels | Код 1С | НАИМЕНОВАНИЕ | Q'TY | NOTE |
| 1 | 100206-104-0000 | LU074844 | Цилиндр | 1 | |
| 2 | 100300-104-0000 | LU074970 | Головка цилиндра | 1 | |
| 3 | 100202-104-0000 | LU074828 | Прокладка цилиндра двигателя | 1 | |
| 4 | 100310-104-0000 | LU074835 | Прокладка головки цилиндра | 1 | |
| 5 | | | | 1 | |
| 6 | 110204-104-0000 | LU074916 | Шпилька цилиндра М7*Р1.0*124, ста | 4 | |
| 7 | 9202-07-100 | LU074917 | Гайка ГБЦ М7*Р1.0, сталь | 4 | |

Коленчатый вал, поршень 1005



| NO. | Part N Stels | Код 1С | НАИМЕНОВАНИЕ | Q'TY | NOTE |
|-----|------------------|----------|------------------------------------|------|------|
| 1 | 100500-104-0000 | LU074873 | Вал коленчатый -100сс | 1 | |
| 2 | | | | 4 | |
| 3 | | | | 4 | |
| 4 | | | | 4 | |
| 5 | | | | 4 | |
| 6 | 100404-104-0000 | LU074836 | Поршень | 1 | |
| 7 | 100408-104-0000 | LU074829 | Кольца поршневые комплект | 1 | |
| 8 | 9471-200-335-060 | LU074830 | Сальник 20*30/33.5*6 | 1 | |
| 9 | 9471-200-430-090 | LU074831 | Сальник 20*42/43*8/9 | 1 | |
| 10 | 9606-12*15*16.6 | LU074832 | Подшипник верхней головки шатуна | 1 | |
| 11 | | | | 4 | |
| 12 | | | | 2 | |
| 13 | 100408-104-0000 | LU074833 | Палец поршневой 8*12*40 | 1 | |
| 14 | 100508-104-0000 | LU074880 | Втулка 16*21.2*15 | 1 | |
| 15 | 9840-030-030-130 | LU074919 | Шпонка 3*13 | 1 | |
| 16 | 100406-104-0000 | LU074837 | Кольцо стопорное поршневого пальца | 2 | |

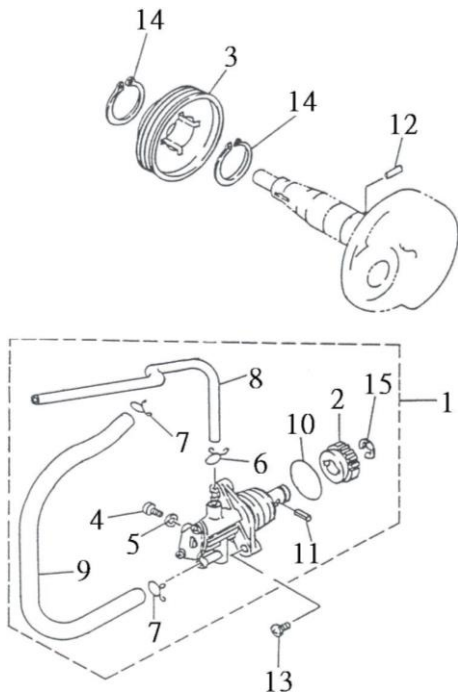
Кетильатор, кожух охлаждения 1308



| NO. | Part N Stels | Код 1С | НАИМЕНОВАНИЕ | Q'TY | NOTE |
|-----|-----------------|----------|-----------------------------------|------|------|
| 1 | 130802-104-0000 | LU074862 | Крыльчатва вентилятора охлаждения | 1 | |
| 2 | | | | 1 | |
| 3 | 132010-104-0000 | LU074920 | Кожух воздушного охлаждения цили | 1 | |
| 4 | | | | 1 | |
| 5 | | | | 3 | |
| 6 | | | | 2 | |
| 7 | | | | 2 | |
| 8 | | | | 2 | |
| 9 | | | | 1 | |
| 10 | | | | 2 | |
| 11 | | | | 4 | |

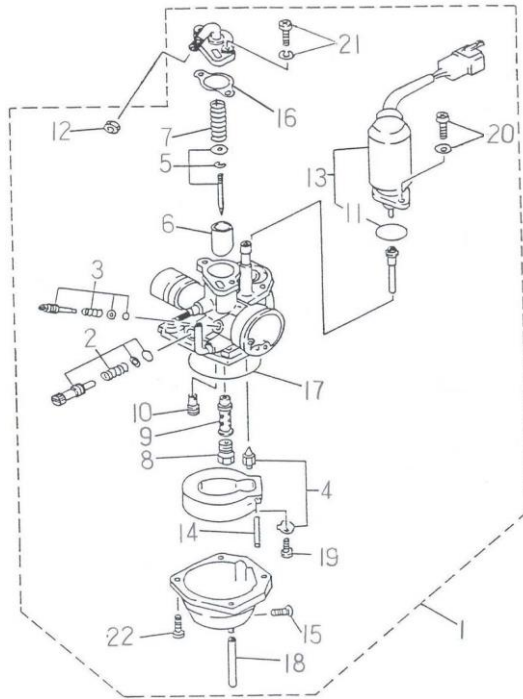
Насос масляный

1011



| NO. | Part N Stels | Код 1С | НАИМЕНОВАНИЕ | QTY | NOTE |
|-----|-----------------|----------|-----------------------------------|-----|------|
| 1 | 101100-104-0000 | LU074834 | Насос масляный в сборе | 1 | |
| 2 | | | | 4 | |
| 3 | 110102-104-0000 | LU074874 | Шестерня привода масляного насоса | 1 | |
| 4 | | | | 4 | |
| 5 | | | | 4 | |
| 6 | | | | 4 | |
| 7 | | | | 2 | |
| 8 | | | | 4 | |
| 9 | | | | 4 | |
| 10 | | | | 4 | |
| 11 | | | | 4 | |
| 12 | | | | 1 | |
| 13 | 110104-104-0000 | LU074875 | Винт крепления маслянного насоса | 2 | |
| 14 | 101102-104-0000 | LU074845 | Кольцо стопорное | 2 | |
| 15 | | | | 4 | |

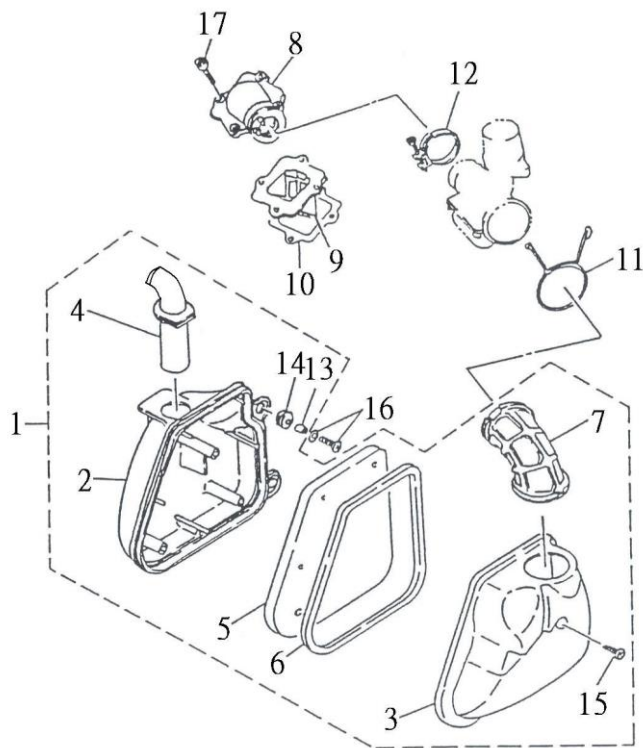
Карбюратор



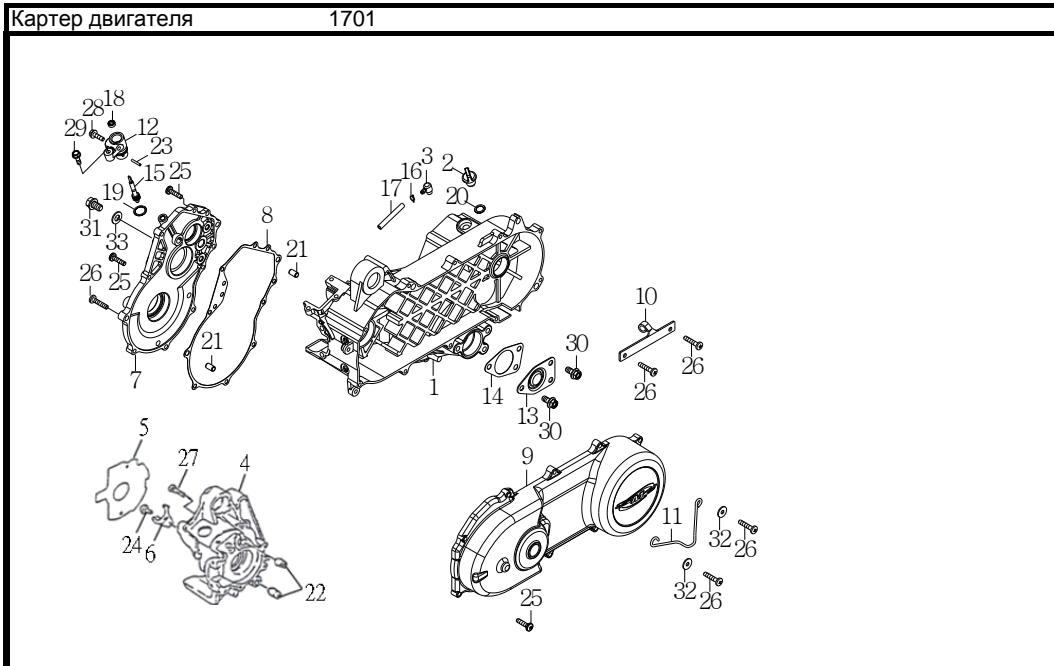
| NO. | Part N Stels | Код 1С | НАИМЕНОВАНИЕ | Q'TY | NOTE |
|-----|-----------------|----------|----------------------|------|------|
| 1 | 110700-104-0000 | LU074881 | Карбюратор 479G | 1 | |
| 2 | | | | 1 | |
| 3 | | | | 1 | |
| 4 | | | | 1 | |
| 5 | | | | 1 | |
| 6 | | | | 4 | |
| 7 | | | | 4 | |
| 8 | | | | 1 | |
| 9 | | | | 1 | |
| 10 | | | | 1 | |
| 11 | | | | 4 | |
| 12 | | | | 1 | |
| 13 | 110710-104-0000 | LU074882 | Обогатитель пусковой | 1 | |
| 14 | | | | 4 | |
| 15 | | | | 1 | |
| 16 | | | | 4 | |
| 17 | | | | 4 | |
| 18 | | | | 4 | |
| 19 | | | | 4 | |
| 20 | | | | 2 | |
| 21 | | | | 2 | |
| 22 | | | | 4 | |

Система впуска

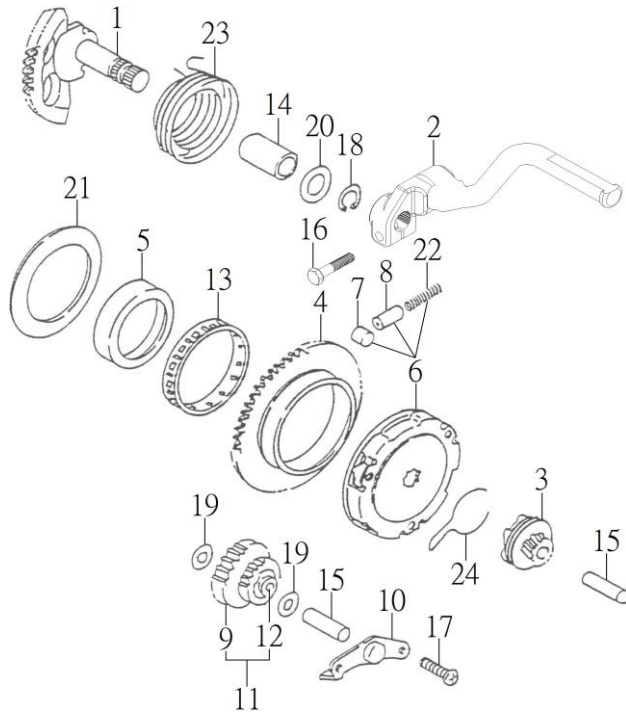
1170



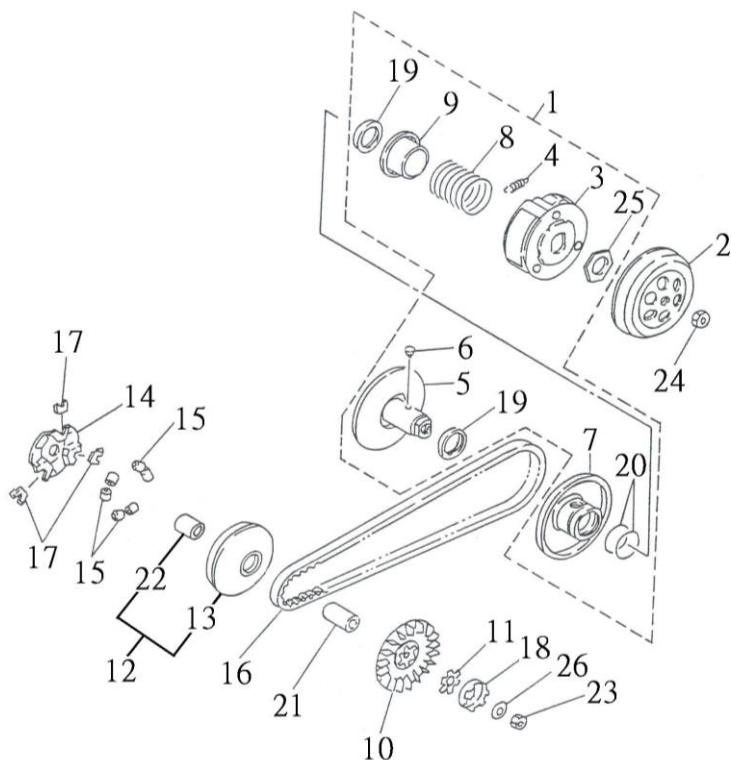
| NO. | Part N Stels | Код 1С | НАИМЕНОВАНИЕ | QTY | NOTE |
|-----|-----------------|----------|-----------------------------------|-----|------|
| 1 | 110900-104-0000 | LU074883 | LU074883 | 1 | |
| 2 | | | | 4 | |
| 3 | | | | 4 | |
| 4 | 110902-104-0000 | LU074939 | Патрубок воздушного фильтра, рези | 1 | |
| 5 | 116300-104-0000 | LU074821 | Элемент фильтрующий воздушного | 1 | |
| 6 | | | | 4 | |
| 7 | | | | 4 | |
| 8 | | | | 1 | |
| 9 | 117000-104-0000 | LU074846 | Клапан лепестковый в сборе | 1 | |
| 10 | 117002-104-0000 | LU074847 | Прокладка лепесткового клапана | 1 | |
| 11 | | | | 1 | |
| 12 | | | | 1 | |
| 13 | | | | 2 | |
| 14 | | | | 2 | |
| 15 | | | | 3 | |
| 16 | | | | 2 | |
| 17 | | | | 4 | |



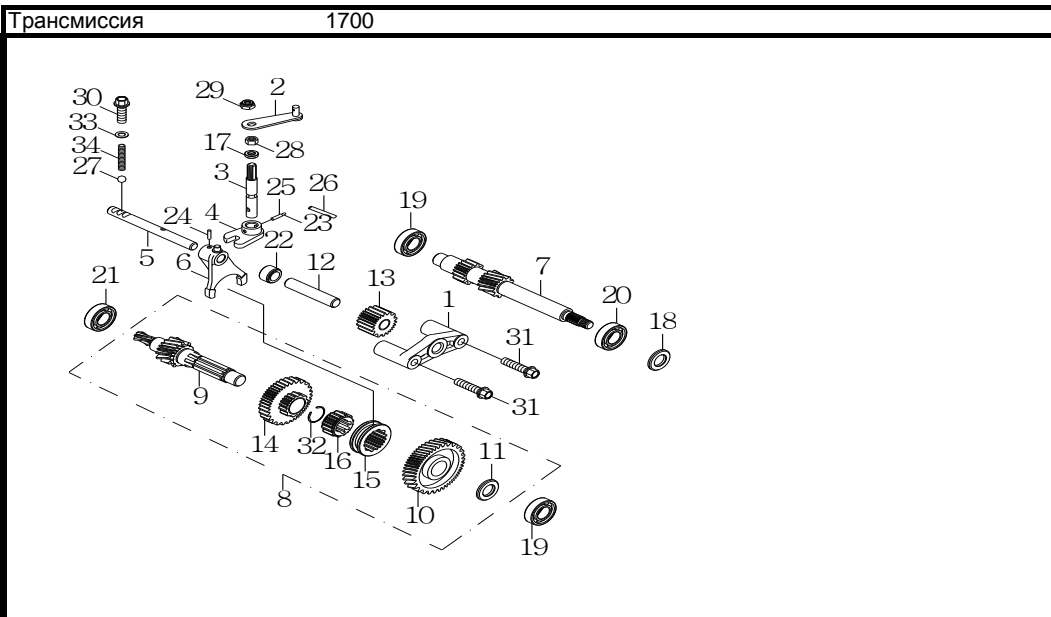
| NO. | Part N Stels | Код 1С | НАИМЕНОВАНИЕ | QTY | NOTE |
|-----|-----------------|----------|----------------------------------|-----|------|
| 1 | 100210-104-0000 | LU074971 | Картер двигателя левый | 1 | |
| 2 | | | | 1 | |
| 3 | | | | 1 | |
| 4 | 100211-104-0000 | LU074972 | Картер двигателя правый | 1 | |
| 5 | | | | 1 | |
| 6 | | | | 1 | |
| 7 | | | | 1 | |
| 8 | 170102-104-0000 | LU074838 | Прокладка крышки КПП | 1 | |
| 9 | 105110-104-0000 | LU074921 | Крышка двигателя левая | 1 | |
| 10 | | | | 1 | |
| 11 | | | | 1 | |
| 12 | 380204-104-0000 | LU074940 | Корпус шестерни привода спидомет | 1 | |
| 13 | | | | 1 | |
| 14 | | | | 1 | |
| 15 | 380206-104-0000 | LU074884 | Привод спидометра 12Т | 1 | |
| 16 | | | | 1 | |
| 17 | | | | 1 | |
| 18 | | | | 1 | |
| 19 | | | | 1 | |
| 20 | | | | 1 | |
| 21 | | | | 2 | |
| 22 | | | | 2 | |
| 23 | | | | 1 | |
| 24 | | | | 1 | |
| 25 | | | | 15 | |
| 26 | | | | 6 | |
| 27 | | | | 6 | |
| 28 | | | | 1 | |
| 29 | | | | 1 | |
| 30 | | | | 2 | |
| 31 | | | | 1 | |
| 32 | | | | 2 | |
| 33 | | | | 1 | |



| NO. | Part N Stels | Код 1С | НАИМЕНОВАНИЕ | Q'TY | NOTE |
|-----|------------------|----------|------------------------------------|------|----------------|
| 1 | 102202-104-0000 | LU074863 | Вал кик стартера | 1 | |
| 2 | 102204-104-0000 | LU074864 | Кик стартер лапка в сборе | 1 | |
| 3 | 102206-104-0000 | LU074865 | Включатель кик стартера в сборе | 1 | |
| 4 | 102212-104-0000 | LU074885 | Шестерня кик стартера 106*68Т (SH) | 1 | |
| 5 | | | | 1 | |
| 6 | | | | 1 | |
| 7 | | | | 3 | 10*9.5同CBT |
| 8 | | | | 3 | 4*5.2*10.3同CBT |
| 9 | | | | 4 | |
| 10 | | | | 1 | |
| 11 | 102208-104-0000 | LU074866 | Шестерня включения кик стартера в | 1 | |
| 12 | | | | 4 | |
| 13 | 9606- 55*59*12.7 | LU074848 | Подшипник роликовый 55*59*12.7 | 1 | |
| 14 | | | | 1 | |
| 15 | | | | 2 | |
| 16 | | | | 1 | |
| 17 | | | | 2 | |
| 18 | | | | 1 | |
| 19 | | | | 2 | |
| 20 | | | | 1 | |
| 21 | 9471-557-760-060 | LU074922 | Шайба 55.7*76*0.6t | 1 | |
| 22 | | | | 3 | 0.3*3.8*23 |
| 23 | 102214-104-0000 | LU074849 | Пружина возвратная кикстартера | 1 | |
| 24 | | | | 1 | |



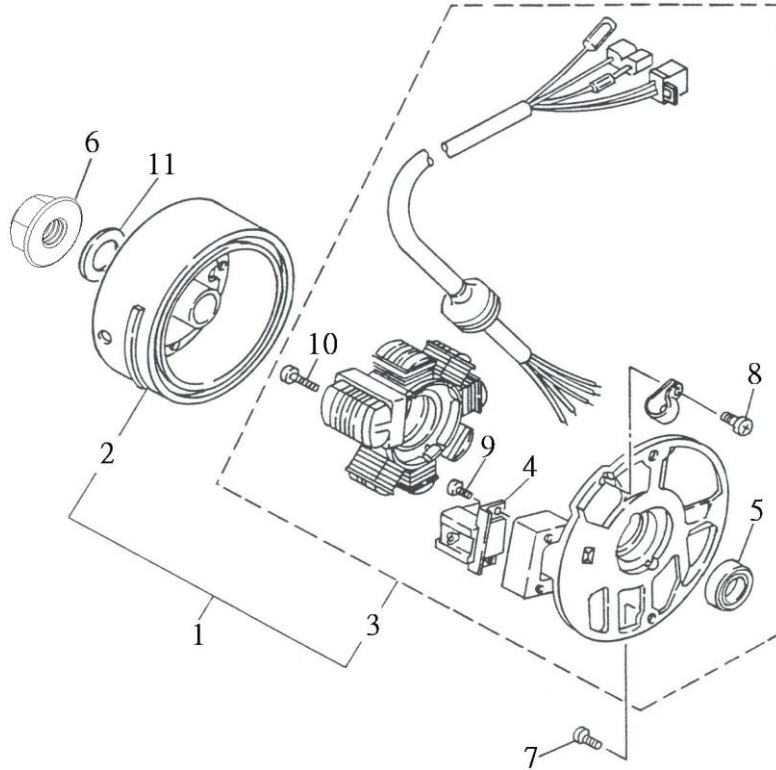
| NO. | Part N Stels | Код 1С | НАИМЕНОВАНИЕ | Q'TY | NOTE |
|-----|-----------------|----------|---------------------------------|------|------|
| 1 | 150202-104-0000 | LU074839 | Шкив вариатора ведомый в сборе | 1 | |
| 2 | 160102-104-0000 | LU074850 | Сцепление центробежное, барабан | 1 | |
| 3 | | | | 1 | |
| 4 | | | | 3 | |
| 5 | | | | 1 | |
| 6 | | | | 2 | |
| 7 | | | | 1 | |
| 8 | | | | 1 | |
| 9 | | | | 1 | |
| 10 | 150306-104-0000 | LU074851 | Шкив ведущий вариатора половина | 1 | |
| 11 | 150312-104-0000 | LU074886 | Шайба зубчатая | 1 | |
| 12 | 150308-104-0000 | LU074923 | Шкив ведущий вариатора половина | 1 | |
| 13 | | | | 1 | |
| 14 | | | | 1 | |
| 15 | 150302-104-0000 | LU074820 | Ролик вариатора 7.5 гр. | 6 | |
| 16 | 150600-104-0000 | LU074822 | Ремень вариатора 787.5*17.2*28 | 1 | |
| 17 | 150304-104-0000 | LU074823 | Направляющая роликов вариатора | 3 | |
| 18 | | | | 1 | |
| 19 | | | | 2 | |
| 20 | | | | 2 | |
| 21 | 150314-104-0000 | LU074887 | Втулка 16*21*37.5 | 1 | |
| 22 | | | | 1 | |
| 23 | | | | 1 | |
| 24 | | | | 1 | |
| 25 | | | | 1 | |
| 26 | | | | 1 | |



| NO. | Part N Stels | Код 1С | НАИМЕНОВАНИЕ | Q'TY | NOTE |
|-----|------------------|----------|--------------------------------------|------|------|
| 1 | 170104-104-0000 | LU074973 | Кронштейн вала шестерни заднего хода | 1 | |
| 2 | | | | 1 | |
| 3 | | | | 1 | |
| 4 | | | | 1 | |
| 5 | | | | 1 | |
| 6 | 170302-104-0000 | LU074867 | Вилка переключения передач | 1 | |
| 7 | 171102-104-0000 | LU074924 | Вал первичный КПП | 1 | |
| 8 | 171410-104-0000 | LU074868 | Вторичный вал КПП в сборе | 1 | |
| 9 | | | | 4 | |
| 10 | | | | 4 | |
| 11 | | | | 4 | |
| 12 | 171302-104-0000 | LU074958 | Ось шестерни заднего хода, металл | 1 | |
| 13 | 172302-104-0000 | LU074888 | Шестерня задней передачи 20Т | 1 | |
| 14 | | | | 4 | |
| 15 | | | | 4 | |
| 16 | | | | 4 | |
| 17 | 9471-100-200-050 | LU074889 | Сальник ТС10*20*5 | 1 | |
| 18 | 9471-170-300-070 | LU074890 | Сальник ТС17*30*7 | 1 | |
| 19 | 9601-6202CS05/2A | LU074858 | Подшипник шариковый радиальный | 2 | |
| 20 | 9601-6203С3 | LU074942 | Подшипник шариковый радиальный | 1 | |
| 21 | 9601-6303СМ/2А | LU074943 | Подшипник шариковый радиальный | 1 | |
| 22 | | | | 1 | |
| 23 | | | | 1 | |
| 24 | | | | 1 | |
| 25 | | | | 1 | |
| 26 | | | | 1 | |
| 27 | | | | 1 | |
| 28 | | | | 1 | |
| 29 | | | | 1 | |
| 30 | | | | 1 | |
| 31 | | | | 2 | |
| 32 | | | | 4 | |
| 33 | | | | 1 | |
| 34 | | | | 1 | |

| Вал привода | | | | | |
|--|------------------|----------|--------------------------------|-----|------|
| <p>The diagram shows an exploded view of a drive shaft assembly. Part 1 is a star-shaped gear with 18 teeth. Part 2 is a nut. Part 3 is the drive shaft with a flange. Part 4 is a gear with 65 teeth. Part 5 is a seal. Part 6 is a ball bearing. Part 7 is a washer. Part 8 is a bolt. Part 9 is another seal.</p> | | | | | |
| NO. | Part N Stels | Код 1С | НАИМЕНОВАНИЕ | QTY | NOTE |
| 1 | 242014-104-0000 | LU074925 | Звездочка ведущая 428-18Т | 1 | |
| 2 | | | | 1 | |
| 3 | 242012-104-0000 | LU074926 | Вал приводной | 1 | |
| 4 | 242008-104-0000 | LU074927 | Шестерня 65Т | 1 | |
| 5 | 9471-200-350-080 | LU074891 | Сальник ТС20*35*8 | 2 | |
| 6 | 9601-6006СМ | LU074944 | Подшипник шариковый радиальный | 2 | |
| 7 | | | | 2 | |
| 8 | | | | 8 | |
| 9 | | | | 1 | |

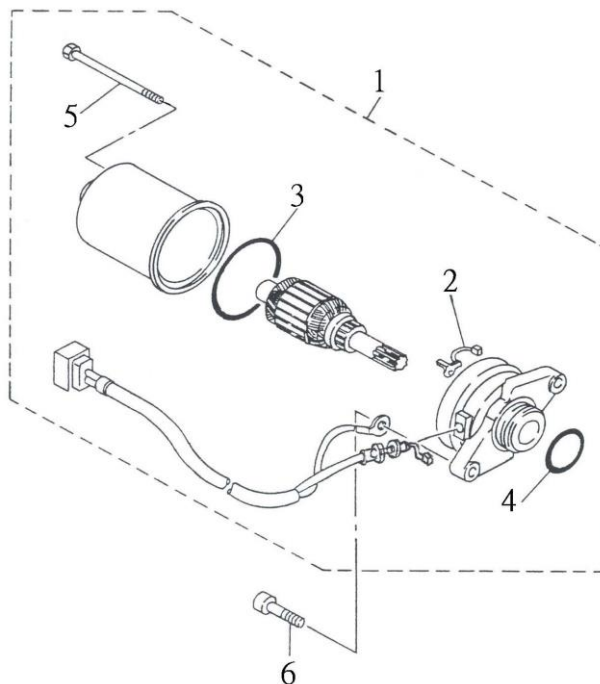
Генератор



| NO. | Part N Stels | Код 1С | НАИМЕНОВАНИЕ | QTY | NOTE |
|-----|-----------------|----------|-----------------------------|-----|------|
| 1 | 370100-104-0000 | LU074876 | Генератор в сборе, комплект | 1 | |
| 2 | | | | 1 | |
| 3 | | | | 1 | |
| 4 | | | | 1 | |
| 5 | | | | 4 | |
| 6 | 9202-10-125 | LU021088 | Гайка фланцевая М10*Р1.25 | 1 | |
| 7 | | | | 2 | |
| 8 | | | | 4 | |
| 9 | | | | 2 | |
| 10 | | | | 2 | |
| 11 | | | | 1 | |

Стартер

3708



| NO. | Part N Stels | Код 1С | НАИМЕНОВАНИЕ | QTY | NOTE |
|-----|-----------------|----------|-----------------|-----|------|
| 1 | 370800-104-0000 | LU074852 | Стартер в сборе | 1 | |
| 2 | | | | 1 | |
| 3 | | | | 4 | |
| 4 | | | | 4 | |
| 5 | | | | 2 | |
| 6 | | | | 2 | |